

# BAROMÈTRE DU NUMÉRIQUE

Équipements et usages

Chiffres clés - Mai 2024

Le baromètre du numérique est une étude réalisée par le Crédoc pour l'Arcep, l'Arcom, le CGE et l'ANCT auprès d'un échantillon représentatif de la population française âgée de 12 ans et plus (3 666 personnes interrogées en ligne, dont 218 jeunes de 12 à 17 ans, et 601 personnes de 18 ans et plus « éloignées du numérique » interrogées par téléphone). Au total, 4 267 personnes ont été interrogées en juillet 2023.



Conseil Général de l'Économie



agence nationale de la cohésion des territoires

## Une société connectée

### Une progression plus marquée des équipements et usages récents



**80%**

+ 1 point (2022)

Des répondants utilisent une messagerie instantanée mobile



**85%**

+ 3 points (2022)

Utilisent la navigation internet mobile



**60%**

+ 4 points (2021)

Lisent la presse numérique



**56%**

+ 1 point (2022)

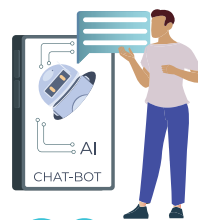
Ont au moins un abonnement à la vidéo à la demande



**32%**

+ 7 points (2018)

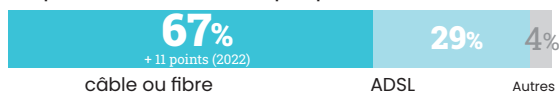
Transmettent des informations de santé à leur médecin



**20%**

Utilisent l'intelligence artificielle

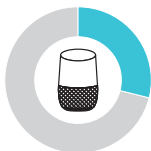
Les deux tiers des abonnés internet fixe disposent de la fibre optique



**87%**  
= (2022)  
des Français détiennent un smartphone (dont **36%** sont utilisateurs d'un smartphone 5G)



**29%**  
+ 2 points\* (2022)  
des Français détiennent une enceinte connectée

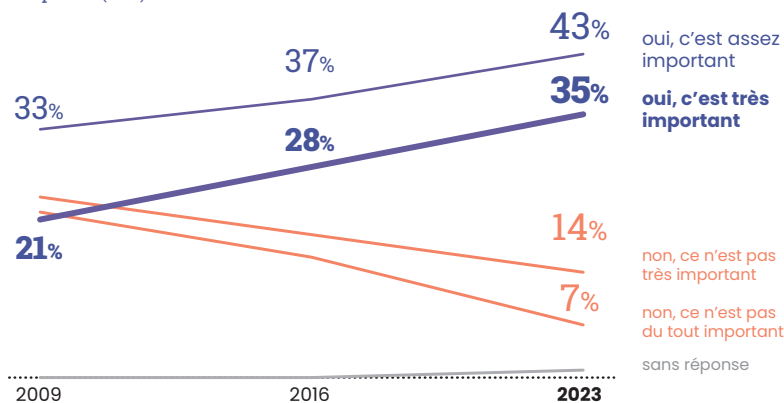


### Internet toujours plus nécessaire pour être intégré dans la société

**78%**

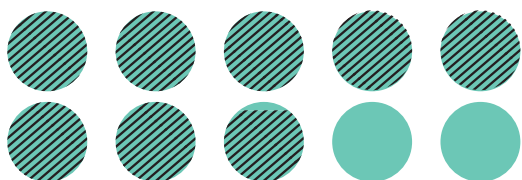
+ 13 points (2016)

des Français estiment qu'avoir accès à internet est important pour se sentir intégré dans notre société



## Environnement : des utilisateurs fortement équipés mais attentifs à leur empreinte environnementale

**10,3** équipements numériques avec écrans par foyer



**7,9**

équipements utilisés

**2,4**

équipements inutilisés

**80%** des internautes accomplissent au moins une action pour réduire leur empreinte environnementale numérique

**75%**

cherchent à réduire l'impact en augmentant la durée de vie de leurs équipements numériques ou en limitant leur nombre

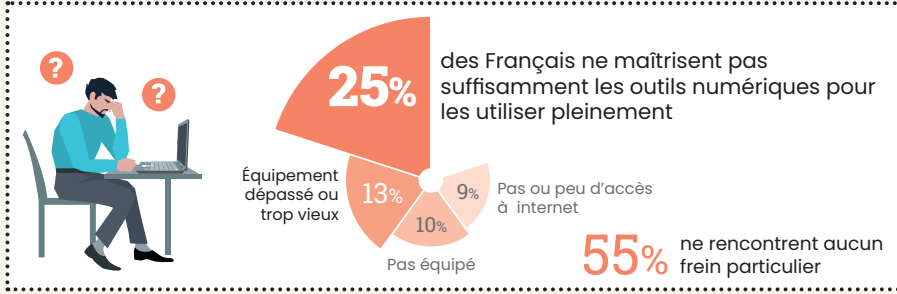


**77%**

limitent la consommation électrique liée à l'utilisation de leurs équipements

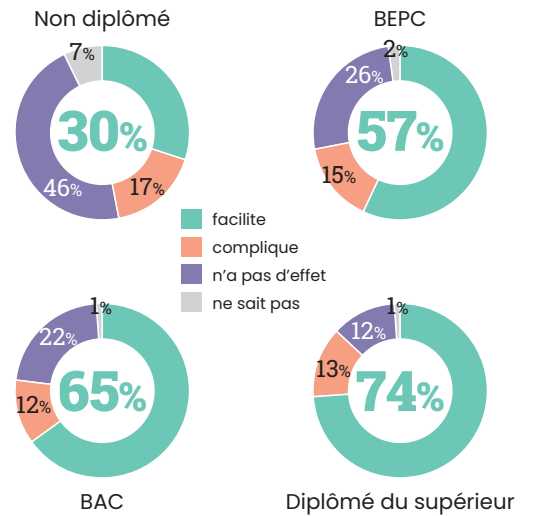
# Une appropriation du numérique très hétérogène

## Le manque de maîtrise toujours le premier frein à une utilisation optimale du numérique

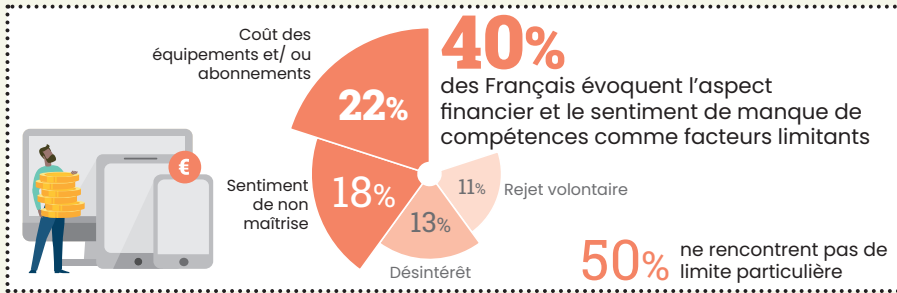


## L'effet du numérique sur la vie quotidienne des Français très dépendant du facteur social

Si le numérique facilite la vie de 63% des Français, les disparités sociales sont marquées



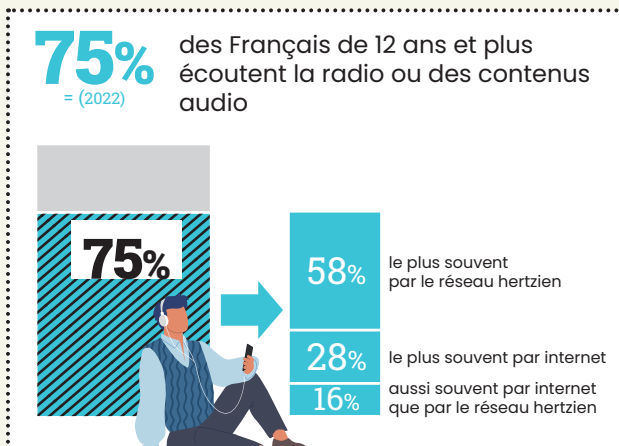
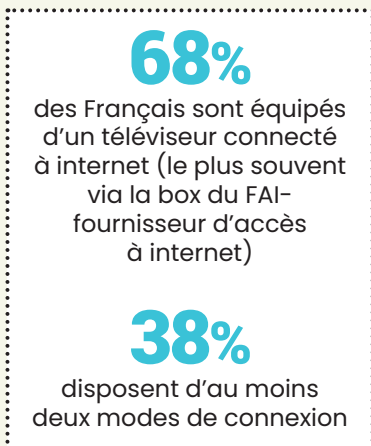
## Un Français sur deux limite son usage du numérique



## Risques du numérique



## Médias éditorialisés : une transition numérique à différents stades d'avancement



## Médias algorithmiques : un usage démocratisé et des enjeux pédagogiques quant aux règles applicables et outils de modération à disposition

